

White mould

味わって学ぶチーズ寺子屋

Hard, Semi-hard

チーズ 食べ並べ in 金沢



Washed-rind



2020.4月12日 日

14時~16時(受付13時30分より)

ITビジネスプラザ武蔵 6F交流室

石川県金沢市武蔵町14-31

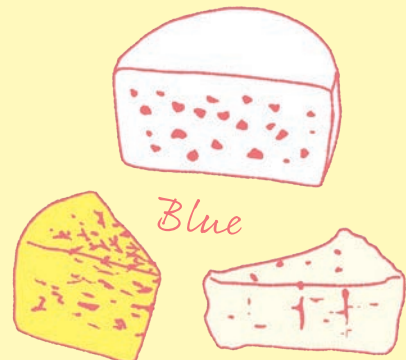
JR・北鉄「金沢駅」東口(兼六園口)より

徒歩10分/バスで2区間(武蔵ヶ辻)下車/タクシーで3分

日曜日の午後にチーズを愉しみながら学びのひと時を過ごしませんか? タイプや乳種の異なるチーズをご用意し、チーズプロフェッショナルが丁寧に解説いたします。チーズをあれこれ食べ比べてみたい方や、チーズ選びに悩んでいる方、簡単なチーズアレンジを知りたい方にもおすすめの内容です。親子でのご参加も大歓迎! 皆さまのご参加をお待ちしています。



Chèvre



Blue

9種類のチーズが楽しめるプレート(パン屋たねのパン付)
ドリンク1杯*1(ワインやソフトドリンクなど)
チーズがわかる!ミニ冊子プレゼント
チーズお買い物優待券*2

*1 2杯目から300円で提供

*2 めいてつエムザB1カジマート「ミモレット」にて当日のみ有効



Fresh

参加費 C.P.A.会員 2,500円
一般(大人) 3,500円 小学生 1,500円

申込先・詳細

C.P.A.ウェブサイト「セミナー・イベント」
www.cheese-professional.com

申込〆切4月6日 日

持ち物 飲料水、筆記用具

- 会場には駐車場がございません。お車でのご来場の際は近隣の駐車場をご利用ください。
- アルコールを飲まれる方は、車でのご来場はご遠慮いただきます。
- キャンセルポリシーはウェブサイトにて記載しています。必ずご確認のうえお申込ください。

定員 50名(先着順・定員に達し次第〆切)

主催 NPO 法人 **チーズプロフェッショナル協会**
CHEESE PROFESSIONAL ASSOCIATION



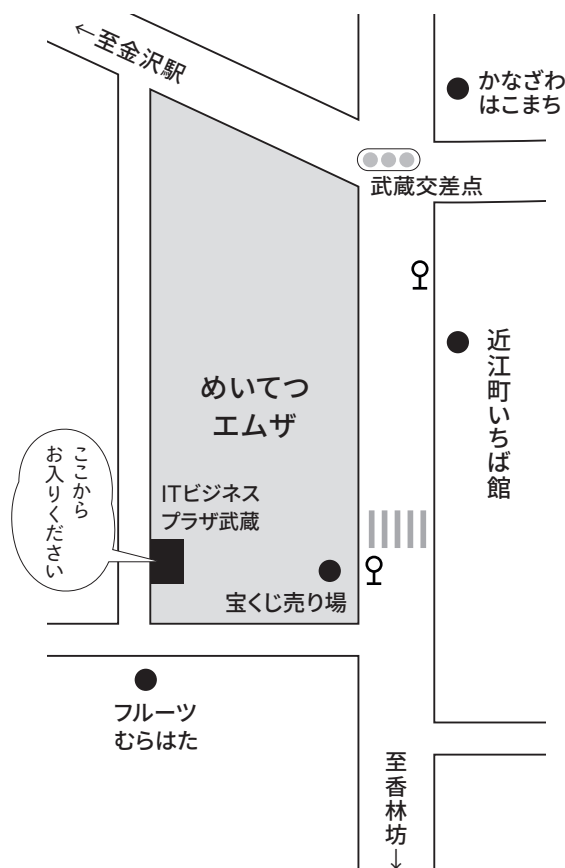
東京都千代田区内神田1-18-1 イワカビル3F ☎ 03-3518-0102 (平日11-18時)

チーズプロフェッショナル協会(略称C.P.A.)は、チーズの普及啓蒙を目的に、「チーズプロフェッショナル」の育成や、チーズに携わる人々を応援する活動を行っているNPO法人です。



ITビジネスプラザ武蔵 石川県金沢市武蔵町14-31

【アクセス】JR・北鉄「金沢駅」東口(兼六園口)より
徒歩10分/バスで2区間(武蔵ヶ辻)下車/タクシーで3分



「めいてつ・エムザ」スタジオ通り下堤町側(入り口右手側)のエレベータにて、6階交流室へお越しください

【イベントへのご参加に関するお願いと注意事項】

- 体調にご不安のある方は、くれぐれもご無理をなさらないようお願いいたします。
 - 風邪のような症状に自覚がある方はご参加をご遠慮ください。
 - 体調にご不安がある方の中でも、特に高齢者(65歳以上)・妊婦・基礎疾患(糖尿病、心不全、呼吸器疾患(COPD等))がある方につきましては、慎重なご判断をお願いいたします。
 - イベント当日に体温が37.5度以上ある方のご参加はご遠慮ください。
- すでに発熱・咳・全身痛等の諸症状がある場合は、厚生労働省の「相談・受診の目安」等をご参照いただき、いずれの場合におきましても、必ず体調の回復をご確認のうえ、ご参加ください。
 - 基準に該当された場合は、医療機関等にご相談くださいますようお願いいたします。
 - 基準に該当されなかった場合でも、事前に医療機関での受診・適切な治療等を行っていただきますようお願いいたします。
- 咳・くしゃみ等の諸症状がある方は必ずマスクをご持参のうえ、ご着用いただきますようお願いいたします。マスクをお持ちでない方は、咳・くしゃみをする際はティッシュやハンカチで、口や鼻を覆うなど咳エチケットをお心がけください。
- 入場の際、体温が37.5度以上あることが判明したお客さまにおきましては、スタッフがお声掛けのうえ、入場をお断りする場合がございます。あらかじめご了承ください。
- 会場内には、消毒液をご用意しております。入退場、お手洗いの際には必ずご利用ください。
- 拡散防止のため、スタッフもマスクを着用する等の感染症対策を行っております。あらかじめご了承ください。
- 会場内で気分・体調が優れない場合は、決して無理をせずすみやかに近くのスタッフにお申し出ください。また、状況は日々変化しており、かつ当会主催イベントにおきましては、開催時期、開催地域、開催環境などもイベントごとに異なっておりますことから、今後も当会では政府発表等をふまえ、当会主催イベントの開催有無およびその実施内容に関しまして、随時協議・検討のうえ総合的に判断してまいります。

皆さまには多大なるご心配・ご迷惑をおかけいたしますが、ご理解のほど何卒よろしくお願ひ申し上げます。

▼ご参考

厚生労働省HP・2020年2月20日発表「イベントの開催に関する国民の皆様へのメッセージ」

https://www.mhlw.go.jp/stf/seisakunitsuite/newpage_00002.html